

ПОЭТАЖНЫЙ ПЛАН

по адресу: Лосиновская ул.

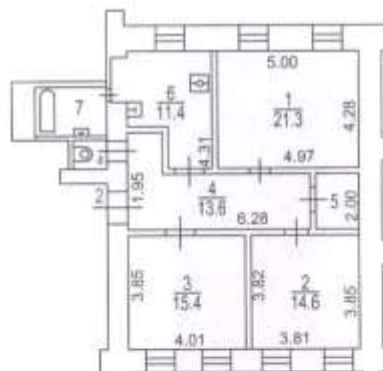
домовлад. (вл.) дом 11/12

корпус строение (сооружение) 1

на часть 1 этажа помещ. (квартира) 2

квартал № 1270/5 ЦАО г. Москвы

1 ЭТАЖ



2 Бауманское
территориальное бюро
технической инвентаризации
города Москвы

Зак. № 46 10 306844

Руководитель
производственной
Саитова С.А.

Поэтажный план составлен по состоянию на

№ 18 " 07 1962 г.

План снят Ходкова Б.В.

Проверил Запорожан И.Н.

№ 21 " 10 2014 г.

Масштаб 1:200

ПОЭТАЖНЫЙ ПЛАН

по адресу: Лосиновский ул.
(инвентаризация по плану, дата, 11/12)

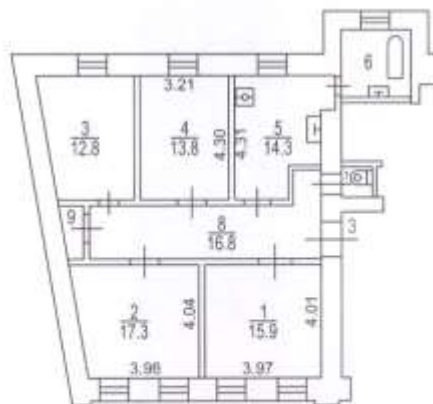
домовл. (вл.) _____ дом 11/12
(наименование)

корпус _____ строение (сооружение) 1
(наименование)

на часть 2 этажа помещ. (квартира) 3

квартал № 1270/5 ЦАО г. Москвы

2 ЭТАЖ



2 Бауманское
 территориальное бюро
 технической инвентаризации
 города Москвы

Зак. № 46 10 306844

Поэтажный план составлен по состоянию на

№ 18 " 07 1962 г.

План снял Хохлов В.В.

Проверил Зеленцов И.Н.

№ 21 " 10 2014 г.

Руководитель
 производственной группы
Свитова С.А.

Масштаб 1:200

| ПОЭТАЖНЫЙ ПЛАН | |
|----------------|---------------------------|
| по адресу: | Лосиновская ул. |
| домовл. (вл.) | дом 11/12 |
| корпус | строение (сооружение) 1 |
| на часть | этажа помещ. (квартира) 4 |
| квартал № | 1270/5 ЦАО г. Москвы |

2 ЭТАЖ



2 Бауманское
территориальное бюро
технической инвентаризации
города Москвы

Руководитель
производственной группы
Саитова С.А.

Зак. № 46 10 306844

| | |
|-------------------------------------------------------------------------|------------|
| Разрешение на произве- денное переоборудование | |
| В | № 4 |
| Территориальному бюро технической инвентариза- ции не предъявлено | |
| " 18 " | 07 1962 г. |
| Исполнитель Подпись | |
| Проверил Подпись | |

| | |
|------------------------------------------|------------|
| Поэтажный план составлен по состоянию на | |
| " 18 " | 07 1962 г. |
| П/план снял Хижина В.В. | |
| Проверил Захаров И.И. | |
| " 21 " | 10 2014 г. |

Масштаб 1:200

ПОЭТАЖНЫЙ ПЛАН

по адресу: Посеневская ул.
инвентаризация ул. Заря, Блок №12
 домостр. (вл.) _____ дом 11/12
или: парадная
 корпус _____ строение (сооружение) 1
или: подъезд
 на часть 2 этажа помещ. (квартира) 4а
 квартал № 1270/5 ЦАО г. Москвы

2 ЭТАЖ



② *Бауманское
 территориальное бюро
 технической инвентаризации
 города Москвы*

Зак. № 46 10 306844

Поэтажный план составлен по состоянию на
 * 18 * 07 1952 г.
 План снял Хохлова В.В.
 Проверил Загороджан И.Н.
 * 21 * 10 2014 г.

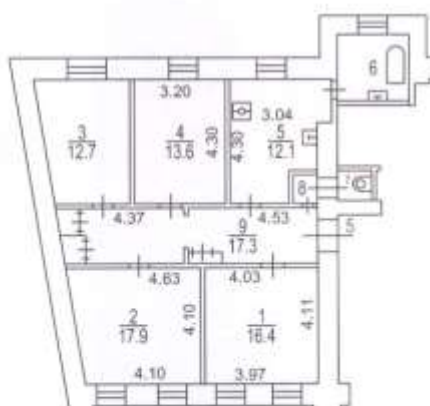
Руководитель
 производственной группы
Саитова С.А.

Масштаб 1:200

ПОЭТАЖНЫЙ ПЛАН

по адресу: Люсиновская ул.
домовладение (вл.) дом 11/12
корпус строение (сооружение) 1
 на часть 3 этажа помещ. (квартира) 5
 квартал № 1270/5 ЦАО г.Москвы

3 ЭТАЖ



2 Бауманское
 территориальное бюро
 технической инвентаризации
 города Москвы

Зак. № 46 10 306844

Поэтажный план составлен по состоянию на
 " 16 " 07 1962 г.
 П/план снял Хоклова В.В.
 Проверил Запорожан И.Н.
 " 31 " 10 2014 г.

Масштаб 1:200

ПОЭТАЖНЫЙ ПЛАН

по адресу: Люсиновская ул.
домовладение ул. (двор), (длина, в м.)
 домовлад. (вл.) _____ дом 11/12
корпус (квартира)
 корпус _____ строение (осоружение) 1
на часть (этажа помещ. (квартира))
 на часть 3 этажа помещ. (квартира) Б
 квартал № 1270/5 (АО г. Москвы)

3 ЭТАЖ



② Бауманское
 территориальное бюро
 технической инвентаризации
 города Москвы

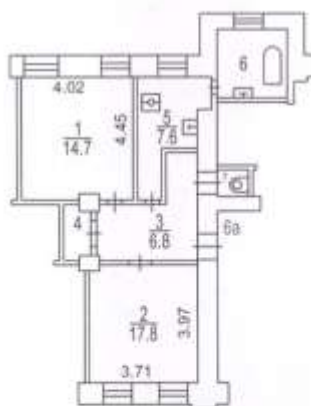
Зак. № 46 10 306844

Поэтажный план составлен по состоянию на
 " 18 " 07 1962 г.
 П/план снял Хоклова В.В.
 Проверил Валерьян И.И.
 " 31 " 10 2014 г.

Масштаб 1:200

| ПОЭТАЖНЫЙ ПЛАН | | |
|----------------------------------------------------------|-------------------------|---------------|
| по адресу: <u>Лосиновская ул.</u> | | |
| <small>наименование ул. (улицы, бульвара и т.п.)</small> | | |
| домовл. (вл.) | дом | 11/12 |
| <small>наименование территории</small> | | |
| корпус | строение (сооружение) | 1 |
| <small>наименование строения</small> | | |
| на часть | этажа помещ. (квартира) | 6в |
| квартал № | 1270/5 | ЦАО г. Москвы |

3 ЭТАЖ



② **Бауманское**
территориальное бюро
технической инвентаризации
города Москвы

Зак. № 46 10 306844

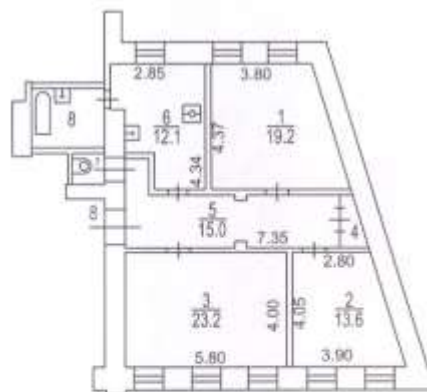
Руководитель
производственной группы
Саитова С.А.

| | | | |
|------------------------------------------|----|----------------|----|
| Поэтажный план составлен по состоянию на | | | |
| " 18 " | 07 | 1962 | г. |
| План снял | | Холмова В.В. | |
| Проверил | | Запорожан И.Н. | |
| " 21 " | 10 | 2014 | г. |

Масштаб 1:200

| ПОЭТАЖНЫЙ ПЛАН | |
|----------------|---------------------------|
| по адресу: | Леоновская ул. |
| домовл. (вл.) | дом 11/12 |
| корпус | строение (сооружение) 1 |
| на часть | этажа помещ. (квартира) 8 |
| квартал № | 1270/5 ЦАО г. Москвы |

2 ЭТАЖ



2 Бауманское
территориальное бюро
технической инвентаризации
города Москвы

Зак. № 46 10 306844

Руководитель
производственной группы
Саитова С.А.

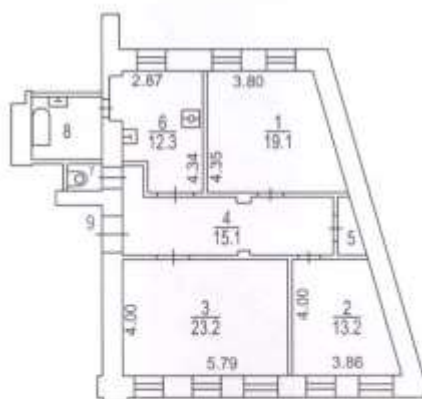
| | | | |
|------------------------------------------|----------------|----|---------|
| Поэтажный план составлен по состоянию на | | | |
| № | 26 | 07 | 1982 г. |
| План снял | Хохлова В.В. | | |
| Проверил | Запорожан И.Н. | | |
| № | 21 | 10 | 2014 г. |

Масштаб 1:200

ПОЭТАЖНЫЙ ПЛАН

по адресу: Лесинская ул.
наименование ул. (двор. Кварт. и т.д.)
 домовл. (вл.) _____ дом 11/12
примечание
 корпус _____ строение (сооружение) 1
примечание
 на части 3 этажа помещ. (квартира) 9
 квартал № 1270/5 ЦАО г. Москвы

3 ЭТАЖ



2 Бауманское
 территориальное бюро
 технической инвентаризации
 города Москвы

Зак. № 46 10 306844

Поэтажный план составлен по состоянию на
 * 19 * 10 1998 г.
 Руководитель производственной группы: Слитова С.Д.
 План снял: Холмова В.В.
 Проверил: Заварожан И.Н.
 * 21 * 10 2014 г.

Масштаб 1:200